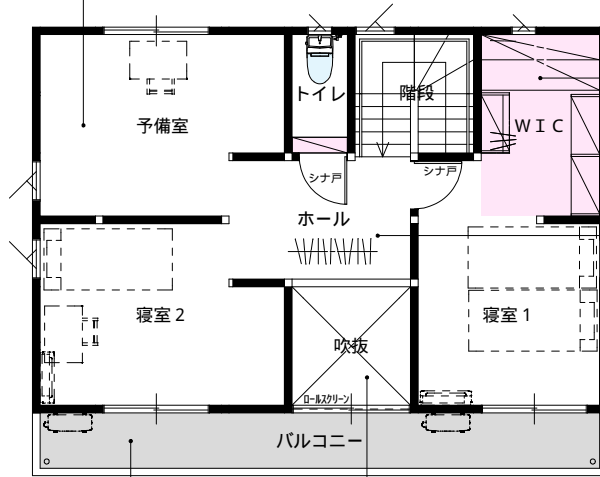


1・2Fの床は桧(節付き)蜜ろうワックス塗りです

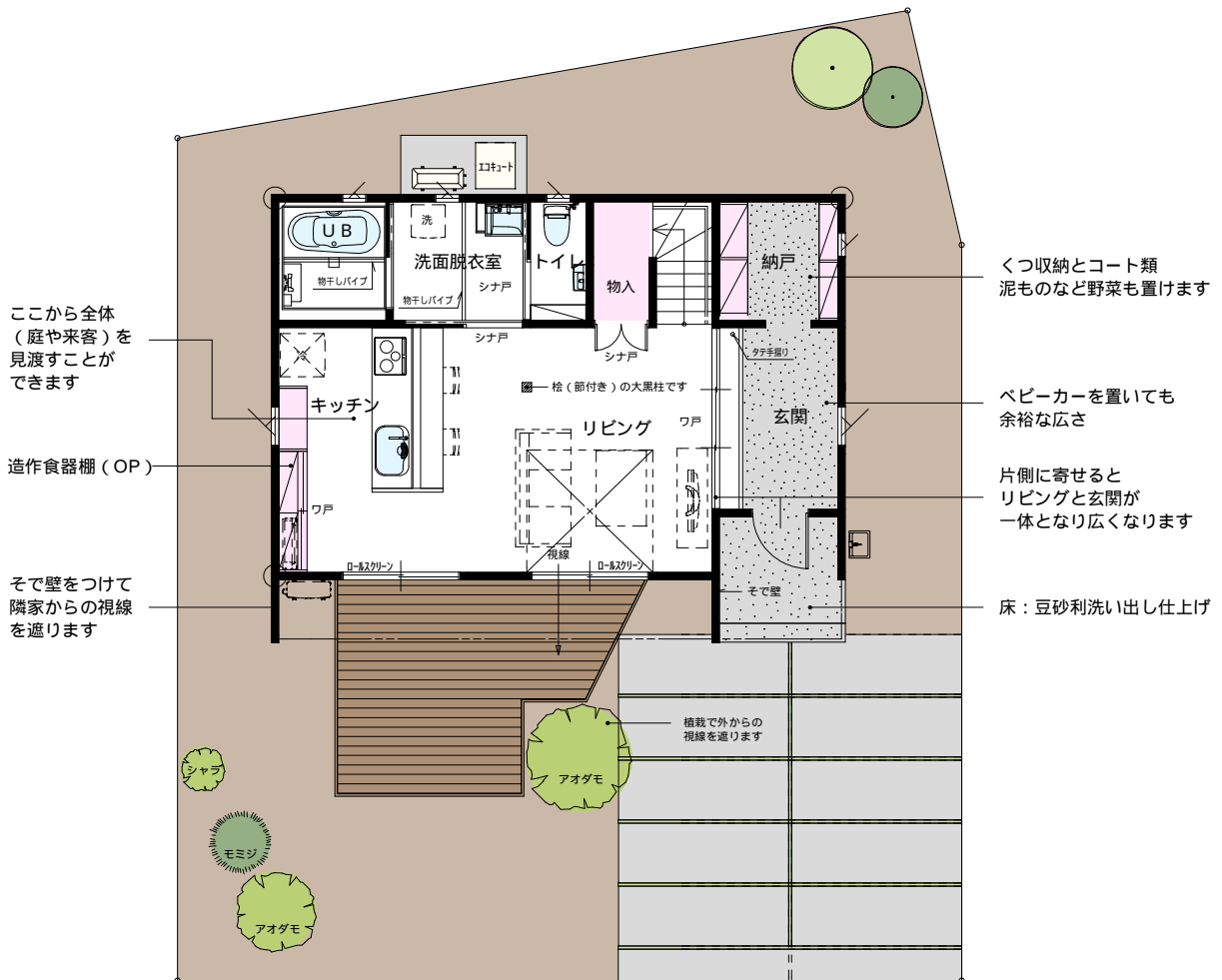


ウォークインクローゼットには  
布団や衣類などたっぷり収納できます。

物干しコーナーになります

バルコニーを1.0m出すことで布団を干すことも容易で  
1階の庇の役割もしています  
夏は日射を遮り、冬は日差しが差し込みます

2.0m×2.0mの吹き抜けです。  
冬場はここから太陽のエネルギーをもらいます。



ここから全体  
(庭や来客)を  
見渡すことが  
できます

造作食器棚(OP)

そで壁をつけて  
隣家からの視線  
を遮ります

くつ収納とコート類  
泥ものなど野菜も置けます

ベビーカーを置いても  
余裕な広さ

片側に寄せると  
リビングと玄関が  
一体となり広くなります

床：豆砂利洗い出し仕上げ

植栽で外からの  
視線を遮ります

シャブ

モミジ

アオダモ

アオダモ