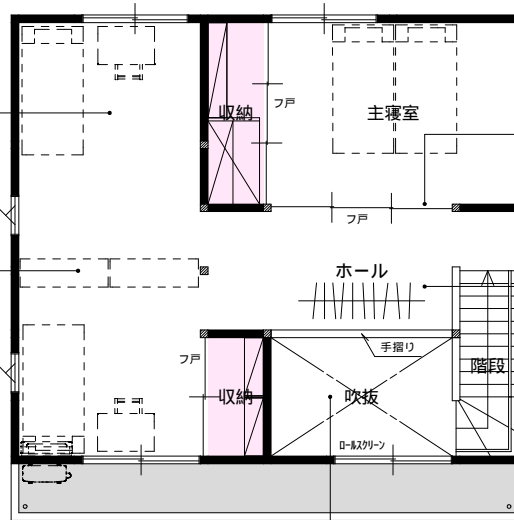


1・2Fの床は桧（節付き）
蜜ろうワックス塗りです。

子ども室は家具で仕切ります。
将来、子どもたちが巣立っていった時に
部屋の用途を変えることができます。



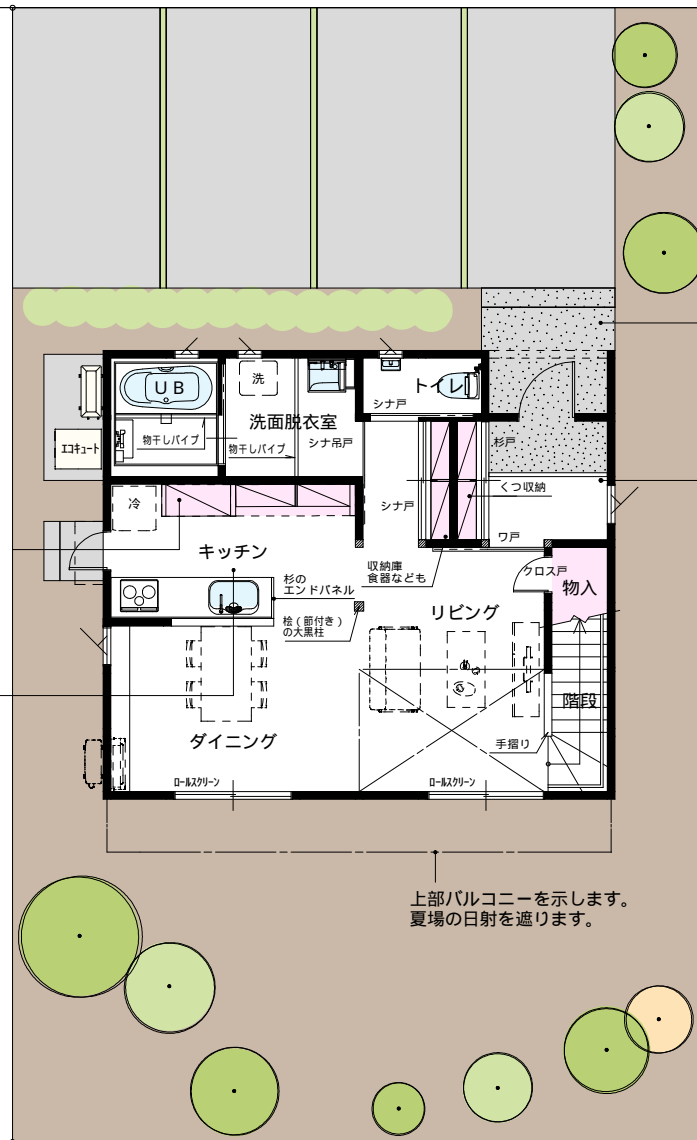
昼間は戸をオープンにして
光と風を入れましょう。

物干しコーナーになります。

吹き抜けの役目は1階と2階をつなげることと開口部から
冬の日差しを暖房エネルギーとして取り入れることができます。

造作食器棚（OP）
市販品を購入してもいいのですが...
大工さんにつくってもらうのもお勧めです

庭を眺めながら料理ができます。



土間は豆砂利洗い出し仕上げ

タテ物干し

上部バルコニーを示します。
夏場の日射を遮ります。