

中山の家 完成見学会のご案内

伊藤工設計がつくりたい「リンゴのような家」が出来ました。
住空間の一体感と住宅性能をぜひ体感してください。

見どころは…、リビングダイニング、畳の小上がリスペース、ペニンシュラキッチン、オープンステア階段と吹き抜け、ここには視界をさえぎるものは一切ありません。

吹き抜けを見上げると空が見え、無垢のぬくもりと木のかすかな匂い。窓を開けると家一体を風が吹き抜け、冬は大きな窓から日差しが家の奥まで届きます。

性能も…、北海道の省エネ基準（UA値0.46）を上回るUA値0.40、空間の心地よさだけでなく、高い断熱性能も大事に考えています。

家づくりの参考に！勉強の場としてご利用ください

今回は施主様から全面的に協力をいただき、2週に渡る開催と学生さんにも公開いたします。
この機会をぜひ利用してもらいたいと思います。

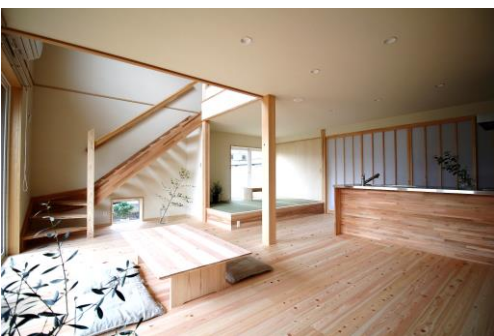
時間帯によっては、混雑が予想されますので、お越しになる日時をあらかじめ教えていただくと助かります。

7月21日（土） 22（日）
28日（土） 29（日）

10時～17時

仙台市青葉区中山

詳細は裏面案内図をご覧ください



↑吹き抜けとオープン階段の効果でのびやかな空間、小上がりの畳スペース、造作ペニンシュラキッチン



↑自然石や雑木風の木々と調和した外観



↑間仕切りの少ない広々とした2階、暮らしの変化にも対応できるつくり

ご予約の際は…

「中山での完成見学会に参加します！」とお伝えください。

「ご希望の日時、第1希望と第2希望」を教えてください。

電話→0120-973-460 メール→info@gikoban.co.jp HP→www.gikoban.co.jp

FAX→022-356-9463 ※FAXをお使いの方はこの用紙をそのままお使いください。

【お名前】

【連絡先】

【見学を希望する日時】 第1希望 7月 日（ ） 時～

第2希望 7月 日（ ） 時～

ご予約の時間調整等で連絡をさせていただくかもしれません。

その際はよろしく申し上げます。

【中山の家概要】

- ・伊藤工設計 gbスタイル、35坪 2階建て
- ・畳3枚の小上がリスペース
- ・リビング階段はオープンステア
- ・大工造作によるペニンシュラ（オープン）キッチン
- ・2階天井は構造材の梁と無垢ボードあらかし
- ・檜の床材や造作建具

誰もが手の届く自然素材と省エネの家



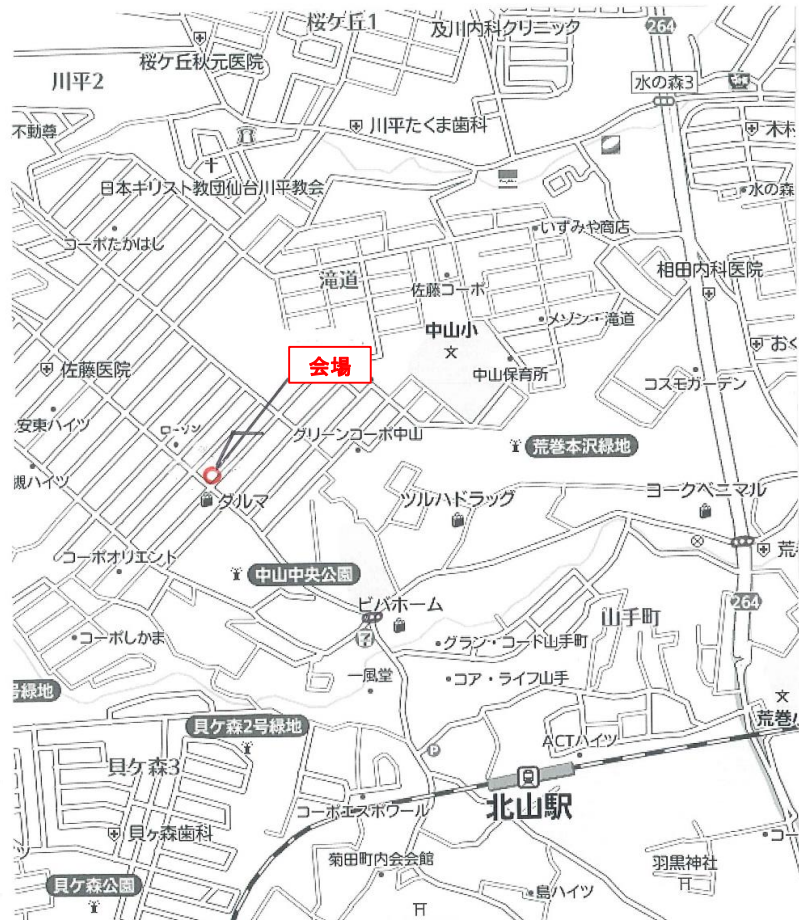
有限
会社

伊藤工設計

一級建築士事務所

ナビ検索は→〒981-0952 仙台市青葉区中山1-19-41

(敷地内店舗「オレンジ」の住所)



拡大図

